

Brücke der Freundschaft e.V.

Verein zur Förderung der Projekte des „Karma Leksheyling Public Educational Trust“ in Kathmandu

Rundbrief Februar 2023



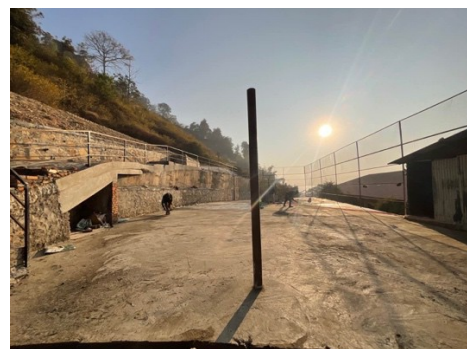
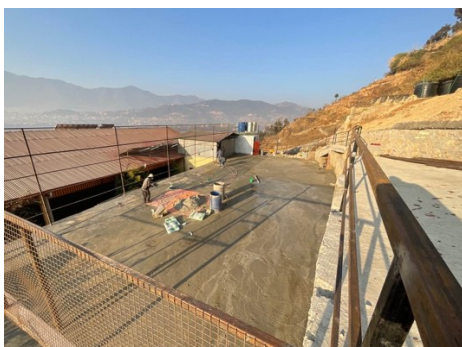
Liebe Mitglieder, Freundinnen und Freunde,

am 21. Februar feiern wir Losar und den Beginn des Hasen -Wasser Jahres. Wir wünschen Glück und Wohlergehen für das kommende Jahr. Großes Leid wurde durch den Krieg in der Ukraine und das Erdbeben in der Türkei/Iran vielen Menschen zugefügt. Lassen wir uns den Menschen und Tieren viele gute Gedanken und Gebete widmen.

In den letzten Tagen wurde im Kloster die Mahakala-Puja praktiziert. Diese Puja dient der Beseitigung von Hindernissen auch für das kommende Jahr.

Im Oktober 2022 waren zwei Mitglieder unseres Vereins (Anneke und Robin) in Leksheyling und haben viele Mönche und Nonnen getroffen. Im Januar 23 haben sie via Zoom in einer Mitgliederversammlung berichtet und viele Fotos gezeigt. Diese Präsentation ist auf unserer Webseite s.u. zu finden.

Von der letzten Überweisung nach Kathmandu werden auf Wunsch der Schule u.a. Basketballkörbe für den neuen Sportplatz oberhalb des Klosters angeschafft. (Hier zwei Fotos von der Baustelle)



Wir haben Lama Phuntsok gebeten, Belehrungen für die Mitglieder des Vereins über das Internet via ZOOM zu geben, da er nicht so schnell nach Deutschland kommen wird. Es ist geplant an einem Samstag und Sonntag von 11 bis 13 Uhr eine Belehrung zu hören und es können gern Fragen gestellt werden. Der Termin ist voraussichtlich der 17./18. Juni. Es gibt eine deutsche Übersetzung. Wir informieren noch rechtzeitig, wenn wir die Veranstaltung

Die Mitgliederversammlung werden wir auch in diesem Jahr wieder über eine Videokonferenz abhalten. Das hat ja im letzten Jahr gut geklappt und es konnten viele Mitglieder teilnehmen.

Bitte lasst nicht nach, für das Kloster zu spenden. Vielleicht gibt es bald bei Euch Anlässe, zu denen für unseren Verein gespendet werden kann. Wir stellen auch Spendenbescheinigungen aus. Die Kontonummer findet Ihr unten.

Mit herzlichen Grüßen

Kelsang Alvermann

Brücke der Freundschaft e.V.

c/o Kelsang Helga Alvermann, August-Hinrichs-Str.3, D-28201 Bremen Tel.:0421-87824158

www.bruecke-der-freundschaft-schulverein.de

IBAN: DE40 4306 0967 2037 5109 00 BIC: GENODEM1GLS